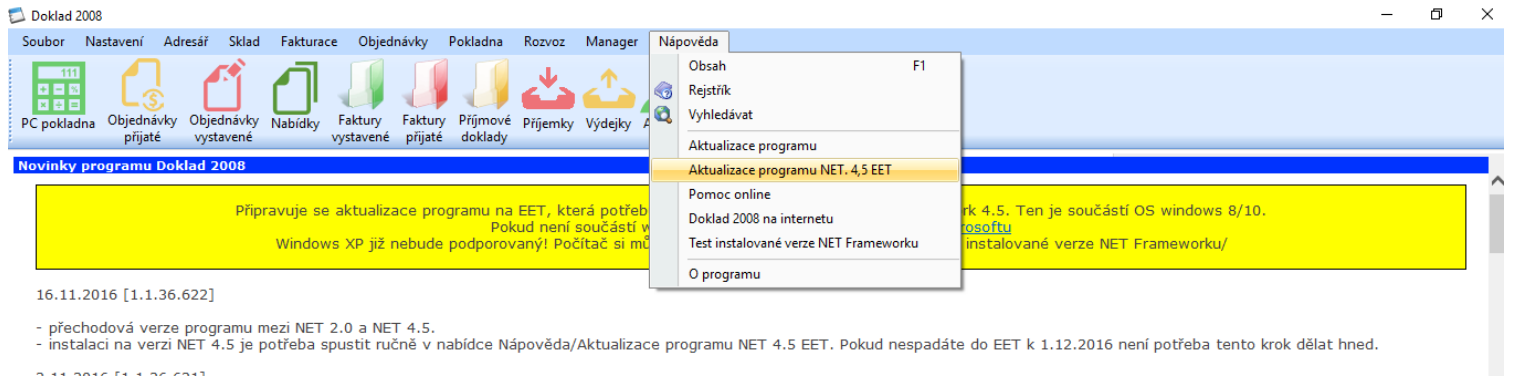
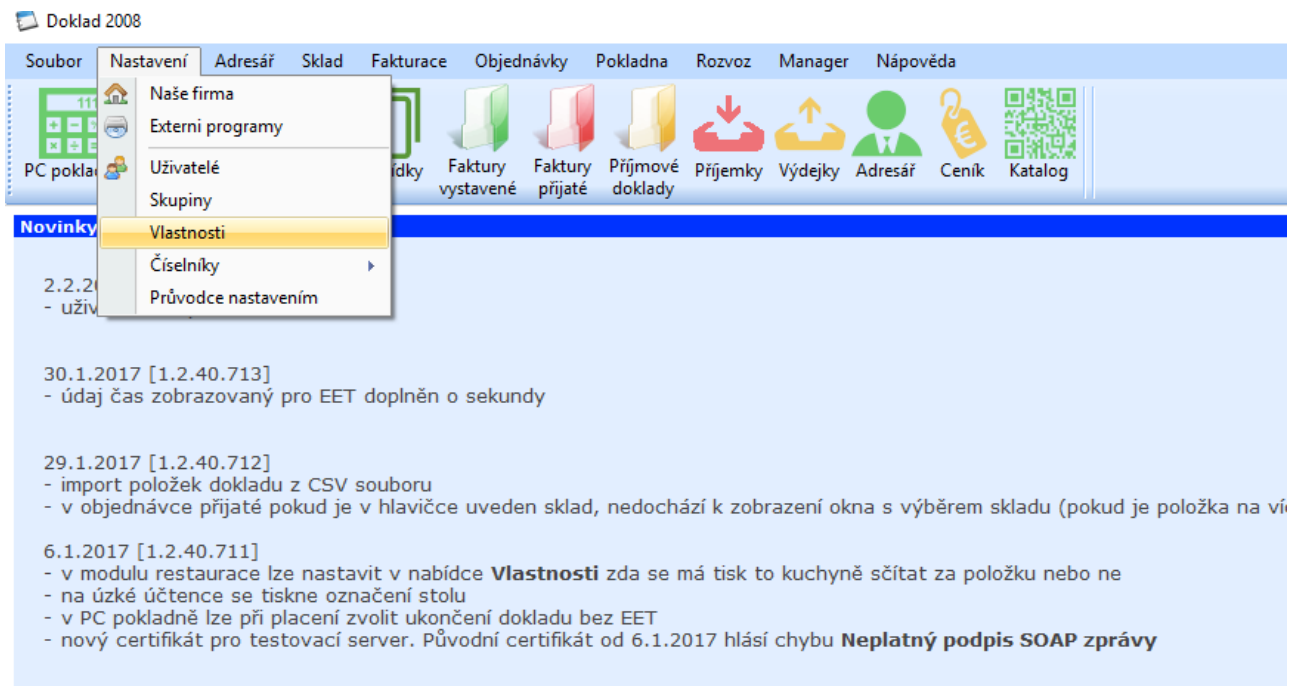


Zapojení EET v programu Doklad 08

- 1) Pokud se vám po spuštění programu zobrazuje velký žlutý obdelník v místě, kde se zobrazují dostupné aktualizace je nutné udělat aktualizaci programu NET.4.5 EET.
- 2) Jakmile je aktualizace provedena, vypněte a znovu zapněte program. Nyní se již nezobrazuje žlutý rámeček.



- 3) Po aktualizaci je pozadí programu modré. V záložce nastavení vybereme Vlastnosti.



4) Poslední záložkou v sekci Vlastnosti je záložka EET, kterou vyplníme.

Parametry

Uložit

Obecné Vydané doklady Následující kódy Adresář Katalog Sdílené složky E-shop Webgen.cz Účetnictví Email EET

Nastavení se vztahuje vždy na počítač !

Vypnout EET

Time out

ID provozovny ID pokladny/počítače

Heslo certifikátu Pokud není certifikát vyplněn odesílá se na testovací server CZ1212121218

Certifikát ...

Zjednodušený režim

Test spojení

- zrušíme zatržítko u Vypnout EET
- vložíme ID provozovny, které jsme získali při zakládání provozovny na portálu www.etrzby.cz (viz Postup pro získání certifikátu).
- vložíme ID pokladny – číslo pokladny
- certifikát vložíme pomocí teček na konci řádku
- vložíme heslo pro přístup do portálu (to nové)
- software je automaticky nastaven pro běžný režim, pokud máme zjednodušený (na povolené MF) zatrhneme zjednodušený režim.

5) Nyní může proběhnout test spojení.

Nezapomeňte vystavit k pokladně upozornění o EET režimu.

O čem to je? Informační povinnost prodejce Prodávající má povinnosti informovat své zákazníky o tom, že zákazník nakupuje u prodávající, který má povinnost evidovat tržby a vystavit zákazníkovi účtenku. Obsahem informačního oznámení je • text ve znění „Podle zákona o evidenci tržeb je prodávající povinen vystavit kupujícímu účtenku. Zároveň je povinen zaevidovat přijatou tržbu u správce daně online; v případě technického výpadku pak nejpozději do 48 hodin.“, eviduje-li prodávající v daném pokladním místě tržby v běžném režimu, • text ve znění „Podle zákona o evidenci tržeb je prodávající povinen vystavit kupujícímu účtenku. Příjemce tržby eviduje tržby ve zjednodušeném režimu, tzn. je povinen zaevidovat přijatou tržbu u správce daně nejpozději do 5 dnů.“, evidují-li prodávající v daném pokladním místě tržby ve zjednodušeném režimu. Informační oznámení musí prodávající umístit v místě, kde se běžně uskutečňují evidované tržby, tedy na prodejně nebo na internetových stránkách tzv. e-shopů. Informace musí být dostatečně viditelné a čitelné.

Vytiskněte a použijte jednu ze dvou variant

Pro běžný režim:

„Podle zákona o evidenci tržeb je prodávající povinen vystavit kupujícímu účtenku. Zároveň je povinen zaevidovat přijatou tržbu u správce daně online; v případě technického výpadku pak nejpozději do 48 hodin.“

Pro zjednodušený režim (tento režim vám musí povolit FU na základě žádosti za 1.000,-)

„Podle zákona o evidenci tržeb je prodávající povinen vystavit kupujícímu účtenku. Příjemce tržby eviduje tržby ve zjednodušeném režimu, tzn. je povinen zaevidovat přijatou tržbu u správce daně nejpozději do 5 dnů.“